

Toiles Wispa™

Guide de sélection de toile



Traduit par :

Jacques Pilon médical inc.



Chiltern
Invadex (UK) Ltd
Solutions for Living



BS EN ISO 9001:2008

FM 553189



Guide de sélection de toile

Contenu

Introduction	3
Caractéristiques générales des toiles Wispa	3
Autres Considérations	5
La gamme de toiles Wispa	7
Options de levage	9
Niveaux de support et ouvertures pour hygiène	10
Choisir le meilleur type de toile	12
Choisir la toile de la bonne dimension	13
Tableau : Choisir le type de toile Wispa	14
Tableau : Choisir la grandeur de toiles Wispa	16
Compatibilité des toiles Wispa avec les leviers	18
Info Chiltern Invadex (R.U.)	19
Tableau : Reference rapide sur toiles Wispa	20

Introduction

Une toile est un élément de mobilisations et de manipulations qui sont utilisées avec un levier mécanique pour le transfert d'un client. Une toile consiste en une pièce de tissu dessinée et construite spécifiquement. Elle est placée sous et autour du client avant d'être attachée à un cintre lié à un levier pour le lever, le déplacer ou le descendre. Choisis et utilisés correctement, une toile et un levier permettront un transfert sécuritaire, réduisant les risques associés à la manipulation. Les toiles Wispa sont classifiées comme équipement médical de Classe A par l'Agence des équipements médicaux (MDA) et sont assujetties à des normes rigoureuses de tests et de sécurité.

Il faut se rappeler que l'usage d'une toile bien adaptée aux besoins, de la bonne grandeur et bien ajusté fera une contribution notable à l'expérience des clients étant soulevés qui conservera leur dignité par l'acceptation qu'ils en feront. Cet usage convenable assurera l'aidant qu'il pourra réussir le transfert qu'il souhaite et que la procédure sera exécutée avec efficacité et de façon sécuritaire.

La gamme de toiles Wispa a été dessinée et fabriquée par Chiltern Invadex (R.U.) pour usage avec un levier approprié de Chiltern Invadex. Ce guide a pour but d'aider ceux qui ont la responsabilité de procurer des toiles, en soulignant les facteurs clés qu'ils doivent considérer dans le choix du type le plus approprié pour un client. Ce document fournit un guide quant à quelle toile de la gamme Wispa rencontrera le mieux ces facteurs.

Caractéristiques générales des toiles Wispa

Il y a plusieurs caractéristiques communes à la plupart des toiles standard de la gamme Wispa.

Tissu Trevira

Tissu exceptionnel, à base de polyester ignifuge. Doux et solide permettant un drainage rapide de l'eau. Un rembourrage additionnel assure confort et ajustement facile. Les toiles pédiatriques affichent des dessins bande animée.

Gamme de dimensions

La plupart des toiles Wispa sont disponibles dans une gamme de dimensions qui offrent aux clients une variété de hauteurs, de formes et de distribution de poids.

Capacités pondérales

Imprimées clairement sur l'étiquette attachée à la toile. 200kg (440lbs) pour la toile standard. Les toiles varient – toujours vérifier sur l'étiquette attachée.

Identification par l'étiquette

- L'étiquette donne des informations essentielles sur la toile.
- Le numéro de référence – ie. Type de toile et dimension
- Marque CE – rencontre les exigences essentielles de l'Agence des produits médicaux. (Medical Devices Agency)
- Numéro de série
- Capacité pondérale maximum
- Instructions concernant l'entretien de la toile
- Référence aux instructions

Numéro de série unique

Permet de retrouver les informations importantes quant à la provenance, date de fabrication, etc. Maintenant requis pour les archives d'inspection.

Lavables à la machine à haute température

- Pour réduire le risque d'infection croisée, telle que MRSA.
- Peut-être lavée à des températures aussi hautes que 72° centigrades. Peut-être séchée en mode culbute à température tiède.

Ouverture percée

Permet l'accès pour toilette hygiénique personnelle.

Boucles graduées sur les courroies d'attache

Le choix de trois boucles sur les courroies d'attache permet l'usage de positions différentes pour le levage.

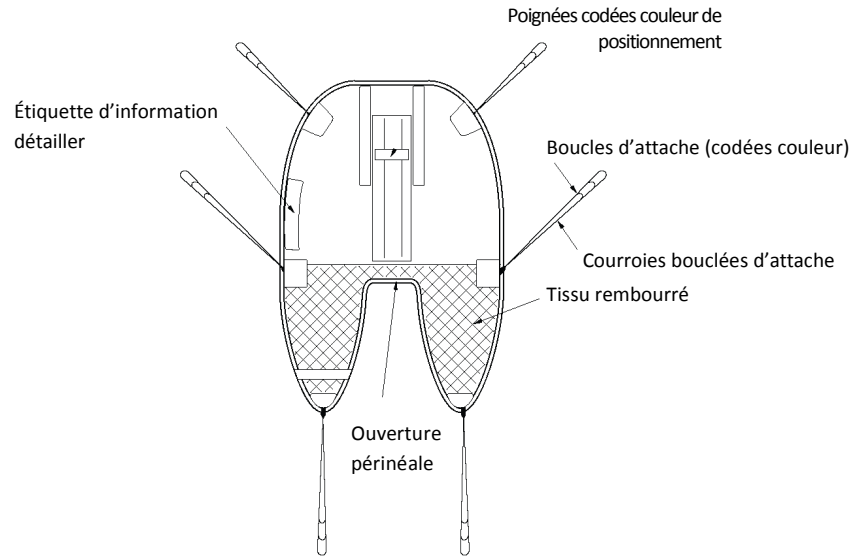
Poignée de positionnement

Assure un meilleur positionnement et une meilleure stabilité du client pendant le levage.

Le Code d'identification est attaché aux courroies et à l'arrière au dos de la toile

Le code aide à l'identification de la dimension de la toile

Pédiatrique 2	Noir	Médium	Jaune
Pédiatrique 1	Orange	Grande	Vert
Extra petit	Blanc	Extra grand	Noir
Petite	Rouge		



Dessin de la toile universelle à plein support Wispa, illustrant les caractéristiques de base des toiles

Autres considérations

Autres tissus disponibles

Des tissus variés sont disponibles pour combler des besoins individuels.

Royal Net – Tissage ouvert type filet

Traditionnellement utilisé pour le bain et la nage, mais moins souple que Trevira.

Doublure en simule-peau de mouton

Tissu plus épais et dense utilisé traditionnellement pour apporter confort au contact avec la peau. Température maximale de lavage de 40° centigrades. La qualité du tissu pourrait changer avec les lavages fréquents.

Slinci

Tissu extérieur à friction minimum et absence de poignées de positionnement, ce qui diminue la résistance et améliore la facilité d'utilisation

Extensions de courroies

Des extensions de courroies sont disponibles en accessoire à la gamme de Toiles Wispa. Elles sont vendues en paires et ajouteront environ 30cm à la longueur des courroies d'attache, ce qui augmente la versatilité de la toile.

Feuilles de description de toile

Avec les guides d'utilisation des toiles sont fournies des feuilles rendant possibles aux aidants de consigner des informations clés sur l'application de la toile pour un client spécifique.

Support clinique / Conseils

Des cliniciens sont disponibles pour aider les clients de Chiltern Invadex (R.U.). Ils fournissent de l'information et des conseils sur les toiles et autres produits de Chiltern Invadex (R.U.)

Formation en manipulation et en mobilisation

L'équipement approprié, doublé d'une formation valable pourra minimiser les risques associés aux manipulations. Chiltern Invadex (R.U.) Chiltern Invadex (UK) a conçu une gamme de programmes de formation en mobilisation et en manipulation pour satisfaire les besoins de tous les professionnels. Ces programmes sont flexibles. Les cours sont conçus pour convenir aux circonstances et besoins individuels.

La gamme de toiles Wispa

La gamme de toiles Wispa a été conçue pour contenir plusieurs caractéristiques visant les applications et exigences variées de levage. Chacune des toiles est décrite plus bas.

Toile universelle

SLUQ 7, 8, 9 (rembourrées); SLGU 4, 5, 6 (non rembourrées)

- Bon support des jambes, épaules et dos
- Facile à ajuster et à enlever.
- Versions non rembourrées disponibles
- Poignées de positionnement à l'arrière
- Ouverture périnéale pour hygiène

Si un support de la tête et du cou est nécessaire, la toile universelle à support complet sera préférable.

Toile universelle avec plein support

SLUFQ P2, P1, XS, S, M, L, XL

- Bon support des jambes, épaules et dos
- Baleines de support de tête amovibles
- Rembourrage doux sur les sections de jambe
- Capitonage au bas de la région spinale pour confort supplémentaire (sur les quatre dimensions les plus grandes)
- Poignées de positionnement à l'arrière
- Ouverture périnéale pour hygiène

Toile hygiénique

SLGTQ 4, 5, 6

- Facile et rapide à installer et à enlever
- Bon accès pour enlever les vêtements et l'hygiène
- Pleinement rembourrée
- Supporte le dessous des cuisses et le milieu du dos du client.

Avertissement de sécurité: Cette toile ne convient pas aux clients qui ont des mouvements involontaires ou dont le contrôle postural est limité. Elle requiert que les bras du client soient à l'extérieur de la toile avant le levage.

Hamac

SLHQ 1, 2, 3

- Excellent support de la tête et du cou, des épaules, du dos, des hanches, des fesses et des cuisses.

- Le support du haut des cuisses et des hanches rend la toile convenable pour lever les clients qui ont des amputations au-dessus du genou.
- Ouverture périnéale pour hygiène.

Toile pour amputé double

SLHQ 8 (une seule dimension)

- Semblable à la toile hamac médium, mais sans le support de la tête.

Toile pour levage en position horizontale

SLREC (une seule dimension)

- Facilite le levage en position horizontale
- Supporte la tête, les épaules, le fessier et les cuisses
- Transfert confortable et sécuritaire
- Courroie centrale entre les jambes pour sécurité additionnelle durant le transfert
- Des boucles additionnelles sur les courroies d'attache permettent un ajustement précis.

Toiles slinci

SLINCI P2, P1, XS, S, M

Tissu extérieur à friction minimum et absence de poignées de positionnement, ce qui diminue la résistance et améliore la facilité d'utilisation

- Simple à utiliser et à enlever, particulièrement quand l'espace est limité, comme dans un siège moulé ou ajusté étroitement
- Bon support de la tête, des jambes, des épaules et du dos
- Ouverture pour hygiène périnéale.

Toiles pédiatriques

Pour faire plaisir aux enfants, la gamme de toiles pédiatriques Wispa affiche des dessins de chats et de chiens, comme dans les bandes dessinées.

Toile universelle à support complet

SLCIDI P2, P1, XS, S

- Bon support des jambes, des épaules, du dos et de la tête
- Baleines de support de tête amovibles
- Rembourrage doux sur les sections des jambes
- Capitonage au bas de la région spinale pour confort supplémentaire (sur les quatre dimensions les plus grandes)

- Poignées de positionnement à l'arrière
- Ouverture périnéale pour hygiène

Toiles hygiéniques pédiatriques/accès

SLGTQ-P

- Facile et rapide à installer et à enlever
- Bon accès pour enlever les vêtements et l'hygiène
- Pleinement rembourrée
- Supporte le dessous des cuisses et le milieu du dos du client.

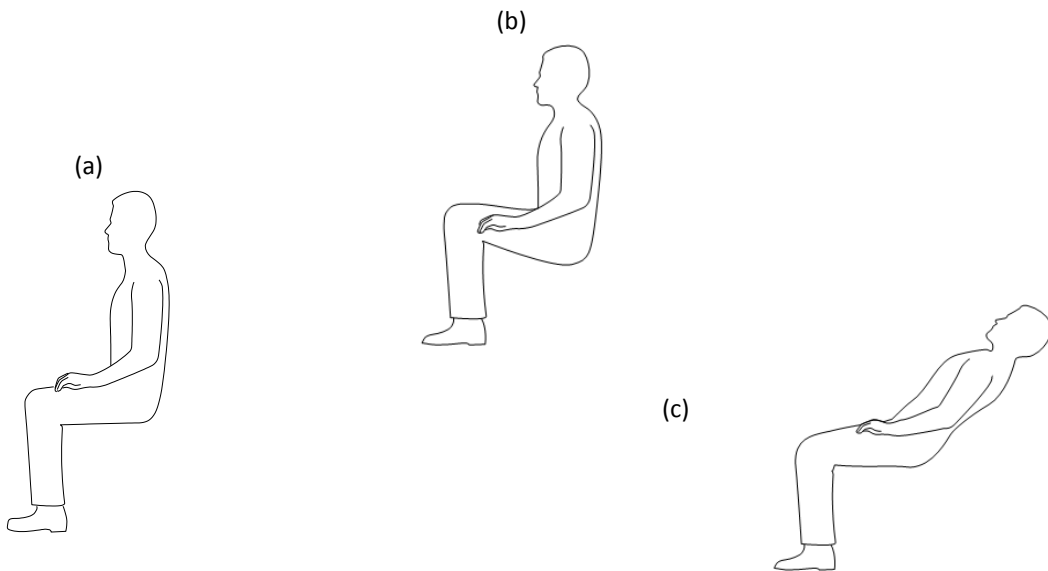
Avvertissement de sécurité: Cette toile ne convient pas aux clients qui ont des mouvements involontaires ou dont le contrôle postural est limité. Elle requiert que les bras du client soient à l'extérieur de la toile avant le levage.

Options de positions de levage

Les choix de boucles sur les toiles permettent d'utiliser une gamme de positions de levage. Les courroies d'attache au niveau des épaules ajustent la position du dos, qui va de relevé à semi-incliné à couché. De la même façon les courroies d'attache au niveau des jambes déterminent le degré approximatif de flexion à la hanche, de 90° à 45°.

La courroie du centre permet l'ajustement au niveau de la hanche et du pelvis, ce qui fournit un ajustement plus étroit et/ou une stabilité accrue. La position acquise en ajustant les boucles dépend de la taille et du gabarit du client, mais, en règle générale, les choix de boucles suivants sont suggérés;

- Position de levage relevée (illustration a)
- Des boucles courtes à l'épaule, et longues aux jambes augmenteront la flexion à la hanche (illustration b)
- Des boucles rapetissées à la jambe augmenteront l'inclinaison (illustration c)
- Allonger les boucles à l'épaule.

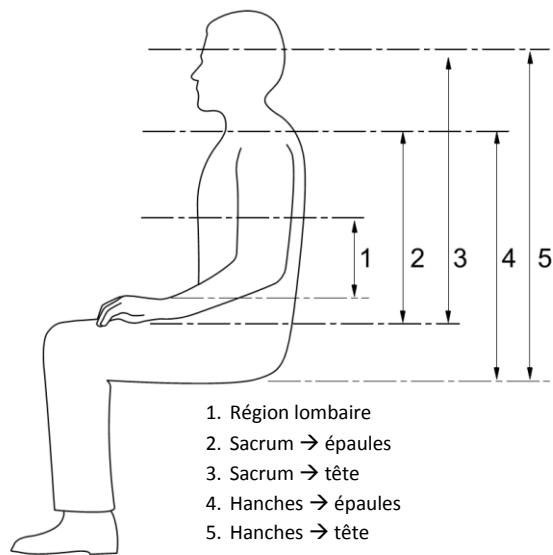


Niveaux de support de toile et ouvertures pour hygiène

Des types de toiles différents offrent différents niveaux de support pour le client à lever. Le niveau de support dépend de la forme et la structure du tissu, la partie principale de la toile fournissant le support du dos et de la tête (Illustration 1), pendant que les courroies des jambes fournissent le support aux cuisses, hanches et fesses (Illustration 2). La forme de la toile déterminera aussi la présence et dimension de l'ouverture périnéale (Illustrations 3 et 4).

Illustration 1

Niveaux de support fournis au dos et à la tête par la partie principale de la toile



1. Du milieu au bas de la cuisse
2. Portion élevée de la cuisse
3. Majeure partie de la cuisse/hanches
4. Toute la cuisse, hanches et fesses

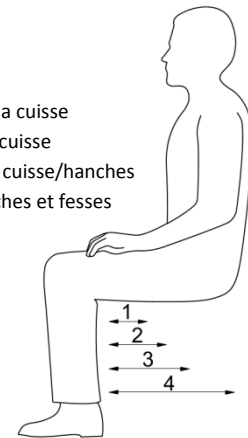


Illustration 2

Niveaux de support fournis aux cuisses, hanches et fesses par les courroies des jambes

Illustration 3
Dimensions de l'ouverture hygiénique

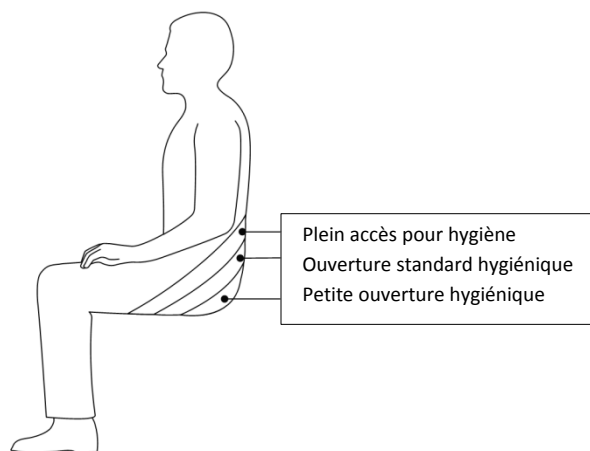
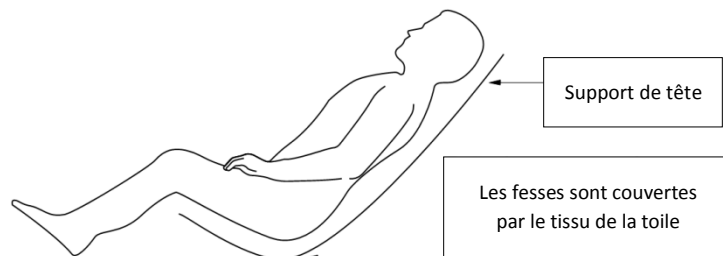


Illustration 4
Sans ouverture hygiénique (la toile illustrée est la toile pour position allongée) (Recumbant)



Choisir le meilleur type de toile

Choisir une toile pour un client individuel comprend plus que simplement mesurer leurs dimensions et décider quel sera l'usage de la toile. Des facteurs de base à considérer sont le niveau de support requis de la toile et si une ouverture hygiénique est nécessaire. Toutefois, afin de s'assurer qu'une toile rencontre les besoins spécifiques et est la toile la plus appropriée disponible, plusieurs autres aspects doivent être pris en considération, comme faisant partie du processus décisionnel. Quelques-uns de ces aspects seront discutés ici.

Information au sujet du client

Une connaissance des caractéristiques physiques de base du client, telles que le poids, l'ossature et/ou la distribution du poids sont nécessaires, tout autant qu'une connaissance de ses habiletés et limitations. De tels facteurs indiquent le niveau de support nécessaire de la toile et auront aussi un impact sur l'habileté du client à aider dans le choix de la toile et les ajustements et transfert subséquents. Un diagnostic clinique pourrait ne pas être requis, mais le type de condition clinique, son cheminement et son progrès sont importants, surtout si le client a des habiletés qui fluctuent ou une condition dégénérante. Certains clients pourraient avoir des besoins très spéciaux, par exemple avoir à se servir fréquemment de la toilette ou d'avoir une toile sécuritaire et confortable pour le bain.

Information au sujet de la tâche (s)

Afin de s'assurer que la toile choisie conviendra aux besoins requis, il est nécessaire de déterminer quels types de tâche(s) de transferts seront voulus, ainsi que la fréquence avec laquelle ces transferts se feront. Ceci influera de près sur les besoins fonctionnels de la toile, comme, par exemple, une toile que sera utilisée pour l'hygiène périnéale devra présenter une ouverture pour l'hygiène.

Information au sujet du (des) soignant ou manipulateurs

En choisissant une toile, il est important de se rappeler la personne qui aura à ajuster la toile et utilisera le levier. Ses habiletés et limitations – particulièrement son expérience et sa formation – doivent être considérées. Certaines toiles sont plus compliquées que d'autres à ajuster. Un aidant pourrait hésiter à utiliser une toile si le processus d'installation est trop compliqué. Le nombre d'aidants disponibles pour utiliser la toile autant que le nombre d'aidants impliqués dans le soin d'un client peuvent aussi être des considérations importantes – plusieurs aidant peuvent avoir plusieurs habiletés.

Information au sujet d'autres équipements

Il est nécessaire d'établir la compatibilité de la toile avec d'autres équipements, dont particulièrement le lève-personne et le système de levage. Il est aussi important d'identifier les équipements en association qui sont utilisés pendant les transferts, tels que sièges, lits et civières, toilettes, équipement de jeu ou de thérapie, afin de juger si le levier et la toile pourront être utilisés efficacement avec ces équipements.

Choisir la toile de la bonne dimension

Chiltern Invadex (RU) produit des tableaux détaillés de dimensions pour toutes les toiles de la gamme et ces dimensions sont reproduites dans la brochure accompagnant les toiles Wispa. Il y a normalement un certain chevauchement entre chaque dimension des toiles d'un certain modèle. Si les dimensions du client sont entre deux dimensions, il est généralement préférable de choisir la plus petite, à moins que vous sachiez que le client est susceptible de grandir.

Dimensions requises pour les toiles universelles plein support, CIDI et SLINCI :

- autour des épaules
- de la base du dos au-dessus de la tête

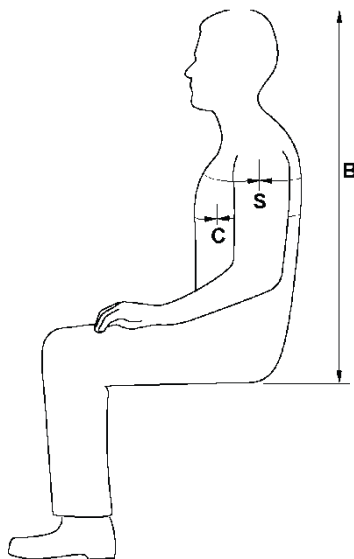
Dimensions requises pour les toiles universelles et hamac

- autour des épaules

Dimensions requises pour toile hygiénique:

- autour du thorax

S.V.P. prendre note: Les toiles inclinées (couchées) et pour amputés ne sont disponibles que dans une dimension.

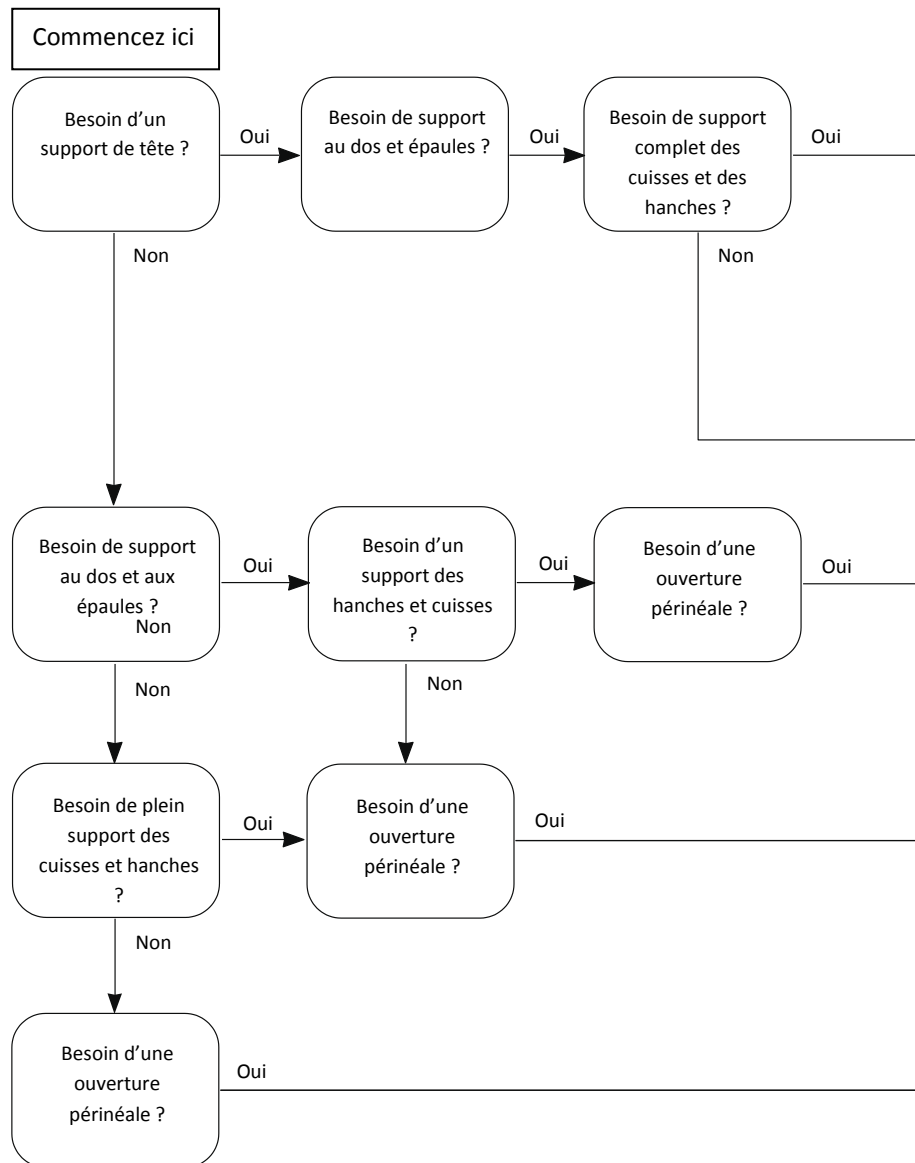


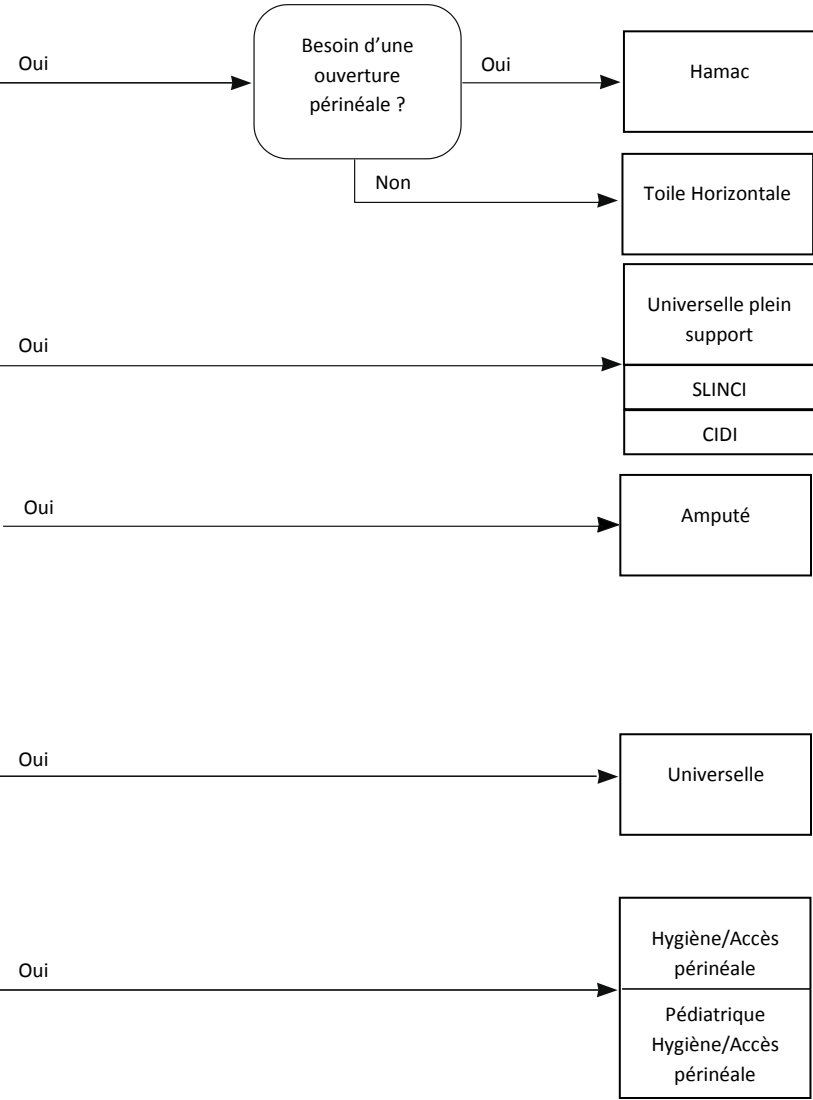
- S – Autour des épaules
- B – De la base du dos (sacrum) au-dessus de la tête
- C – Autour du thorax

Choisir le type de toile

Pour simplifier le processus de sélection, Chiltern Invadex (R.U.) a développé un diagramme en utilisant les niveaux de support et la présence ou l'absence d'une ouverture d'hygiène comme critères de base de sélection. En suivant le flot du diagramme l'utilisateur sera guidé vers la toile qui conviendra le mieux à remplir ces critères, vers ceux qui sont disponibles dans la gamme Wispa.

CHOISIR LE TYPE DE TOILE DONT VOUS AVEZ BESOIN





Grille des dimensions des toiles Wispa

Au haut de la grille apparaissent les colonnes qui indiquent les dimensions requises pour différents modèles de toiles, c'est-à-dire autour des épaules, (S) base du dos au-dessus de la tête (B) autour du thorax (C).

Les différentes toiles et leurs codes sont indiqués du côté gauche de la grille. La colonne complètement à droite indique le suffixe qui indique la grandeur des toiles désirées ex. XS, P1, 3. Ce suffixe peut être ajouté au code de la toile au moment de la commande, ex. SLUFQ XS, SLINCI P1, SLHQ3.

Mesures																							
S- Autour des épaules																							
Modèle	50-55	55-60	60-65	65-70	70-75	75-80	80-85	85-90	90-95	95-100	100-105	105-110	110-115	115-120	120-125	125-130	130-135	135-140	140-145	145-150	150-155		
Univ support complet SLUFQ	Pédiatrique 2						Pédiatrique 1																
Slinci						Très petite																	
Slinci						Petite																	
Cidi										Moyenne													
Cidi														Grande									
Univ remboursée SLUQ					Petite								Moyenne										
Univ non-remboursée SLGU					Petite								Moyenne										
Univ non-remboursée SLGU														Grande									
Hamac SLHQ					Petite								Moyenne										
Hamac SLHQ															Grande								
Hygiène SLGTQ																							
Pédiatrique hygiène SLGT-P																							
Amputé SLHQ8	Une seule dimension (SLHQ8)																						
Position allongée	Une seule dimension (SLREC)																						

		Mesure																													
		S – Autour des épaules										B – Du sacrum au-dessus de la tête										C – Thorax									
Modèle		155-160	160-165	165-170	170-175	175-180	180-185	185-190	190-195	195-200	200-205	40-45	45-50	50-55	55-60	60-65	65-70	70-75	75-80	80-85	85-90	90-95	95-100	55-90	75-110	90-120	100-140	Grandeur			
S R U P Q	S i n c i										Pédiatrique 2																	P			
												Pédiatrique 1																	P		
													Très petite																	X	
														Petite																	S
														Moyenne																	M
				Grande													Grande														L
C i d i		Très Grande																		Très Grande										X	
																													7		
																													8		
			Grande																										9		
																													4		
																													5		
S L H Q																												6			
																												1			
																												2			
S L G T Q S L G																												3			
																												P			
																												4			
																												5			
S L																												6			
																												L			
		Une seule dimension (SLHQ8)																													
		Une seule dimension (SLREC)																													

1. Identifiez le modèle de toile dont vous avez besoin et mesurez votre client en conséquence. Voyez la page 11.
2. Choisissez le modèle de toile désiré à partir de celles qui sont énumérées à gauche de la grille.
3. Choisissez la dimension qui se rapproche le plus de celles de votre client dans les dimensions qui apparaissent au haut de la grille.
4. En lisant vers le bas, la dimension idéale pour votre client apparaîtra en noir sur fond de couleur. La colonne de droite indiquera le suffixe qui identifie la dimension du modèle choisi.

Compatibilité des toiles avec les leviers

Les toiles Wispa ont été conçues pour être utilisées avec la gamme de leviers aux plafonds et au sol de marque Wispa, mais sont compatibles avec la majorité des compétiteurs.

Communiquer avec Chiltern Invadex (R.U.) pour des informations sur la compatibilité des leviers et toiles Wispa avec d'autres produits. Chiltern Invadex (R.U.) peut vous aider à l'évaluation de la compatibilité des toiles et des leviers.

Au sujet de Chiltern Invadex (R.U.)

Wispa offre une solution complète à la mobilité et à la manutention avec une gamme de leviers compatibles, de toile et d'accessoires conçus pour satisfaire les besoins autant des clients que des aidants. En plus des toiles Wispa, Chiltern Invadex (R.U.) la gamme de produits de mobilisation et de manipulations comprennent ;

- Des leviers au plafond
- Des leviers au sol
- Veste aide à la marche
- Extensions de courroies
- Système de levier autonome pour les clients obèses
- (Pour lever jusqu'à 445kg./70 stones)
- Système de levage pour morgue
- Option de location
- Options d'extension de garantie et de contrats de service
- Forfait de formation en mobilisation et en manutention

Chiltern Invadex (R.U.) offre aussi une gamme complète d'équipement de douche et de bain, incluant des douches à niveau du sol et d'accès facile, enceintes de douche, civières de douche, fauteuils et sièges de douche.

Articles cliniques

Des articles cliniques sur une variété de sujets peuvent être obtenus sur notre site Web :
<http://www.chilterninvadex.co.uk>



Distributeur exclusif au Québec

Jacques Pilon médical inc.

1583 Chemin Ste-Lucie
Ste-Lucie-des-Laurentides J0T 2J0

tél: 819-321-3213

www.jacquespilonmedical.com

info@jacquespilonmedical.com



BS EN ISO 9001:2008
FM 553189

Copyright © Chiltern Invadex (UK) Ltd

Le dessin du produit est acquis à Chiltern Invadex (R.U.) et ne devrait pas être copié ou reproduit de quelque manière que ce soit sans la permission expresse et écrite de Chiltern Invadex (R.U.) Ltd. Compte tenu de notre objectif de développement de nouveaux produits, nous nous réservons le droit d'altérer les spécifications sans autre avis. CINV 252.04 02/2010

Ceci est un dessin original de Chiltern Invadex (RU) Ltd dans lequel le droit de dessin subsiste.

Publié par : Chiltern Invadex (RU) Ltd, 126 Churchill Road, Bicester, Oxon, OX26 4XD enregistré en Angleterre No: 1182024

Guide référentiel de caractéristiques des toiles Wispa

	Niveaux de support des toiles									Ouverture périnéale			autres caractéristiques		
	Tête et dos					Cuisses, hanches et fesses									
	Hanches et fesses à la tête	Hanches et fesses aux épaules	Sacrum à la tête	Sacrum aux épaules	Région lombaire	Toute la cuisse, hanche et fesses	La majeure partie des cuisses, hanches et fesses	Portion la plus élevée des cuisses	Milieu au bas des cuisses	Petite ouverture	Ouverture moyenne	Accès complet	Convient pour le bain	Facile à ajuster	Doubleure à friction réduite
Position alitée	✓	✓	✓	✓	✓	✓	✓	✓	✓	x	x	x	✓	✓	x
Hamac	✓	✓	✓	✓	✓	x	✓	✓	✓	✓	x	x	✓	✓	x
Universelle support complet	x	x	✓	✓	✓	x	x	✓	✓	x	✓	x	✓	✓	x
Toile CIDI	x	x	✓	✓	✓	x	x	✓	✓	x	✓	x	✓	✓	x
Slinco	x	x	✓	✓	✓	x	x	✓	✓	x	✓	x	✓	✓	✓
Pour amputés	x	✓	x	✓	✓	x	✓	✓	✓	✓	x	x	✓	✓	x
Universelle	x	x	x	✓	✓	x	x	✓	✓	x	✓	x	✓	✓	x
Hygiénique périnéale	x	x	x	x	✓	x	x	x	✓	x	x	✓	✓	✓	x